

## 在宅医療支援システム研究会次第

日時 令和5年10月31日（火）

18時30分～

場所 介護老人保健施設くろかみ 研修室

### 1 開 会

### 2 あいさつ

### 3 報告、情報提供

- ① ケアキャビネットについて(両備システムズより)
- ② 新見市より
- ③ 「ぴおーらキッチン」「権利擁護推進セミナー」のご案内(社協より)
- ④ 「大動脈緊急症の啓発資材について」(備北保健所新見支所より)
- ⑤ 「在宅看取りを考える会」の報告(まんさくより)
- ⑥ 研修後報告(まんさくより)
  - ・ 9/28(木) 岡山県医師会 移動会長室事業 「フレイル」
- ⑦ 今後の研修会の予定
  - ・ 11/30(木) 市民研修会 人生会議の普及啓発
  - ・ R6.1/23(火) 令和5年度第3回多職種連携・人材育成研修会  
「糖尿病と口腔衛生(テーマ未定)」
  - ・ R6.2/22(木) 令和5年度第2回認知症研修会(専門職対象)  
「認知症の治療薬について」

### 4 協議事項

- ・ 認知症ケアパス普及啓発について

次回開催日

令和5年 月 日( )



あつたかごはんて元気になろう!



参加費**無料**

# ぴおーらキッチン

令和5年 **12** 月 **9** 日(土)

新見市地域福祉センター(金谷)にて

**11時~14時**



「ぴおーらキッチン」は、おいしいお昼ごはん楽しいプログラムで  
‘ホッ’とくつろげる居場所です 皆さまお気軽にお越しください



**ぴおーら食堂**

(地域食堂)

だれでも**無料**で  
昼食が食べられます  
(うどんやおこわなど)



ポップコーンや  
綿菓子もあるよ



**みんなが楽しめる**

バルーンアート  
ボードゲームなどで  
のんびり過ごしましょう





# にいみ 権利擁護 推進セミナー

令和5年

13:30～15:30

11/21

(火)

まなび広場にいみ  
小ホール



講師

かとう社会福祉士事務所  
かとう たかゆき

社会福祉士 加藤貴之氏

## ◇成年後見制度と市民後見人について知る◇

本セミナーは、高齢者や障がい者をはじめ誰もが権利や意思が尊重される地域社会づくりをめざし、判断能力が不十分な方の理解や権利擁護意識の醸成を図るとともに、成年後見制度及び市民後見人について広く啓発することを目的に開催します。自分や家族、地域の方のために、成年後見制度について学んでみませんか。

### 基調講演 「成年後見制度の概要と実際、市民後見人との連携」

【講師】かとう社会福祉士事務所 社会福祉士 加藤貴之氏

#### プロフィール

高梁市出身。大学卒業後、川上町役場に入庁し、業務の傍ら平成15年に社会福祉士を取得。合併後の高梁市役所では介護保険などの業務に携わり、約18年間行政職員として勤務。平成30年に高梁市役所を退職し、同年、かとう社会福祉士事務所を設立。現在は、権利擁護を中心に、大学での講師や後見人としての業務など多方面で活動している。

### 活動発表 「市民後見人の活動と意義」

【発表者】新見市市民後見人 福澤一義氏

#### プロフィール

現在、新見市の市民後見人として活動中。金融機関を定年退職後に地元企業に勤務し、50年間の勤務生活を終える。以後10年間障害者支援に携わり、平成26年に岡山県の市民後見人養成研修を受講。令和3年8月に新見市の市民後見人として登録し、新見市で最初の後見人として活動を行っている。



新見市市民後見人  
福澤一義氏

お問い合わせ  
お申込み先

主催

社会福祉法人 新見市社会福祉協議会 〒718-0016 新見市金谷640-1  
TEL 0867-72-7306 FAX 0867-71-2088  
E-mail:syakyo-honsho-1@ex.city.niimi.okayama.jp

共催

新見市

後援

新見市障害者自立支援協議会 新見市社会福祉法人連絡協議会 岡山県介護支援専門員協会新見支部  
スマイルソーシャルワーカーズにいみ 岡山県社会福祉協議会



# 大動脈緊急症とは

急性大動脈解離と大動脈瘤破裂のことで、突然の胸の痛みや背中・お腹の痛みで発症します。  
**すぐに適切な治療が受けられなければ死亡に至る可能性が高い病気です。**

## 大動脈解離による様々な症状

しゃべりにくい  
力が入らない  
意識がなくなる



脳梗塞

心筋梗塞

心タンポナーデ  
(心臓出血)

胸や背中の痛み

胸腔内出血



脊髄虚血による麻痺

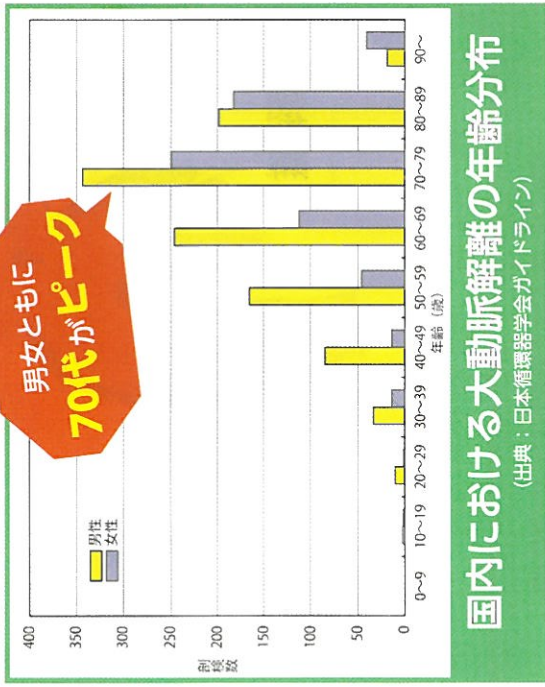
腎虚血

腹腔内出血

お腹や足の痛み

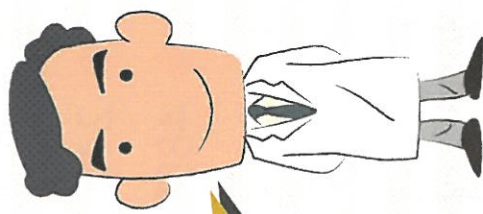


下肢虚血



男女ともに  
70代がピーク

大動脈が裂けることで様々な症状が  
起こります  
突然これらの症状を感じたら、  
ただちに医療機関への受診が必要です

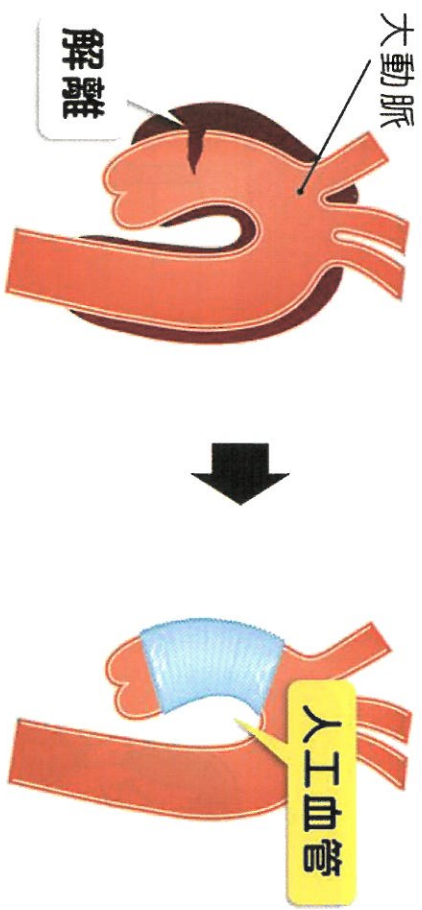




# 大動脈解離・大動脈瘤の治療

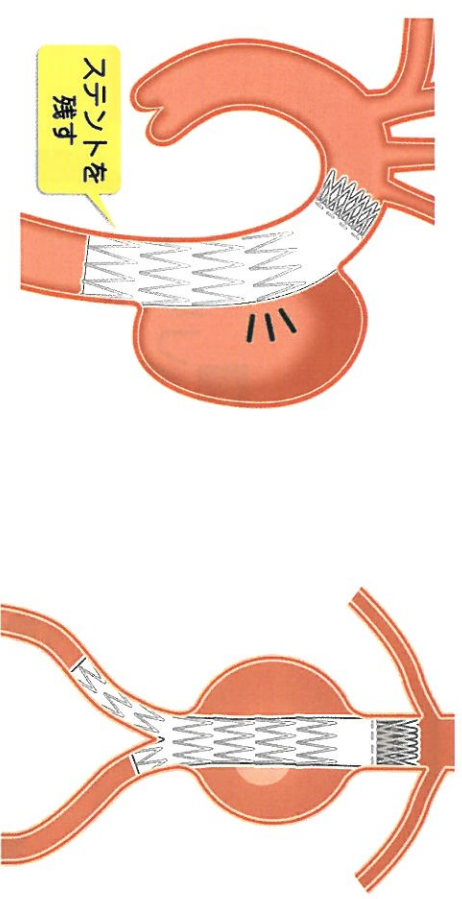
- 血圧を下げる治療 (点滴や内服による降圧治療)
- 手術 (人工血管置換術やステント治療)

## 大動脈解離に対する手術



重症例では、人工血管を用いた緊急手術が必要です

## 大動脈瘤に対する手術



体への負担の小さいステント治療をおこなうことがあります

### 急性大動脈解離の場合

発症から

- 24時間以内の死亡率：**20%**
- 48時間以内の死亡率：**30%**
- 1か月以内の死亡率：**50%**  
(院内死亡率：**35%**)

**とても素早い対応が必要です**

※岡山県内の緊急対応が可能な病院は以下の7施設に限られています。

- |  |  |
|--|--|
| <p><b>岡山県</b></p> <ul style="list-style-type: none"> <li>岡山市                     <ul style="list-style-type: none"> <li>心臓病センター榊原病院</li> <li>岡山大学病院</li> </ul> </li> <li>倉敷市                     <ul style="list-style-type: none"> <li>倉敷中央病院</li> <li>川崎医科大学付属病院</li> </ul> </li> <li>津山市                     <ul style="list-style-type: none"> <li>津山中央病院</li> </ul> </li> </ul> | <p><b>進地</b></p> <ul style="list-style-type: none"> <li>岡山市                     <ul style="list-style-type: none"> <li>川崎医科大学総合医療センター</li> <li>岡山医療センター</li> </ul> </li> </ul> |
|--|--|
- ※大動脈緊急症を疑う症例の拠点病院への救急搬送は、県が県内消防本部(局)と連携し、体制を整備しています。



# 認知症になっても 安心して暮らせるまち にいいみ



## チェックしてみましょう

自分のもの忘れが、気になりはじめたら…

### 自分でチェック

変化はゆっくりと現れることが多いので、1年前の状態と現在の状態を比べてみるとよいでしょう。

- ものをなくしてしまうことが多くなり、いつも探し物をしている。
- 財布や通帳など大事なものをなくすることがある。
- 曜日や日付を何度も確認しないと忘れてしまう。
- 料理の味が変わったと家族に言われた。
- 薬の飲み忘れや、飲んだかどうかわからなくなることがある。
- リモコンや洗濯機などの電化製品の操作がうまくできない。
- いらいらして怒りっぽくなった。
- 一人でいるのが不安になったり、外出するのがおっくうになった。
- 趣味や好きなテレビ番組を楽しめなくなった。

ひとつでも  
思い当たる場合は  
まず相談！

かかりつけ医などの医療機関に相談したり、「認知症等の相談ができる窓口」（裏面）を参考に、これからのことを早めに相談してみましょう。

いくつか  
思い当たる場合は  
まず相談！

家族・身近な人のもの忘れが、気になりはじめたら…

### 家族・身近な人でチェック

認知症による変化は、本人より周りが先に気づく場合も多いものです。家族や身近な人がチェックをしてみましょう。

- 同じことを何度も繰り返して話したり、聞いたりする。
- しまい忘れが多く、いつも探し物をしている。
- 曜日や日付がわからず何度も確認する。
- 料理の味が変わったり、準備に時間がかかるようになった。
- 薬の飲み忘れや、飲んだかどうかわからなくなることがある。
- リモコンや洗濯機などの電化製品の操作がうまくできない。
- 失敗を指摘されると隠そうとしたり、些細なことで怒るようになった。
- 財布や通帳などをなくして、盗まれたと人を疑う。
- 趣味や好きなテレビ番組に興味を示さなくなった。





# 認知症の症状の変化と対応 ケアパス

認知症は原因疾患や身体状況によって経過が異なり、その人に合わせた対応や支援が大切です。



## 抱え込まずに、まず相談！

認知症の症状の変化	物忘れはあるが生活は自立	そろそろ見守りが必要	手助けが必要	常に手助けが必要	介助なしでの生活が困難
本人の様子	<ul style="list-style-type: none"> <li>財布の中に小銭が増える</li> <li>物忘れが多くなる</li> <li>会話の中に「あれ」「それ」など代名詞がよく出てくる</li> <li>片付けが苦手になる</li> <li>物が無くなる</li> </ul> <p>なんとなくおかしい？と感じて不安に…</p>	<ul style="list-style-type: none"> <li>金銭管理が難しくなる</li> <li>探し物をする時間が増える</li> <li>必要な物を必要なだけ買うことができない</li> <li>同じことを繰り返し聞く</li> <li>火の消し忘れ</li> </ul>	<ul style="list-style-type: none"> <li>薬を間違えて飲む</li> <li>たびたび道に迷う</li> <li>季節にあった服が選べない</li> <li>家電の操作が難しくなる</li> <li>生活リズムが乱れる</li> </ul>	<ul style="list-style-type: none"> <li>トイレの場所がわからない</li> <li>道に迷って帰ってこられない</li> <li>日にちや季節がわからなくなる</li> <li>洋服の着方がわからない</li> <li>食べ物でないものを口に入れる</li> </ul>	<ul style="list-style-type: none"> <li>自分で食事ができなくなる</li> <li>会話でのコミュニケーションが難しい</li> <li>表情が乏しくなる</li> <li>歩行が困難</li> <li>起き上がるのに介助が必要</li> </ul>
家族の気持ちと対応	<p>物忘れを年のせいにしてしまい、悩みを抱え込んでしまいがち。</p> <p>→ 一人で抱え込まずに誰かに相談することが大事。その人に合った環境調整や家族の理解が今後の症状の変化に影響します。また、家族自身の気持ちも落ち着きます。</p> <p>認知症カフェやサロン等に参加すると色々な情報が得られます！</p>		<p>本人の行動や心理状態への対応に悩み戸惑う。</p> <p>→ 周囲に隠さず話すと気持ちが楽になり、理解や協力も得られます。</p>	<p>症状を理解し対応が上手になってくる。しかし、本人の失敗が増え介護疲れを感じる。休みたくなる。</p> <p>→ 自分のリラックスできる時間も大事にしましょう。</p>	<p>最後の過ごし方や看取りが心配。</p> <p>→ 元気なうちに本人の意向を確認し、記録に残しておきましょう。</p>
本人や家族がやっておきたいこと、決めておきたいこと	<p>地域の活動やサークル等、今までやってきたことを続けましょう。</p> <ul style="list-style-type: none"> <li>友人や地域とのつながりを大切にしましょう。</li> <li>地域包括支援センターや、かかりつけ医に相談してみましょう。</li> </ul> <p>普段から相談できるかかりつけの医療機関を決めておきましょう。</p>	<p>大事なことはメモに書き留めましょう。</p> <ul style="list-style-type: none"> <li>一日の計画を立てて行動してみよう。</li> <li>外出の機会を持ちましょう。</li> <li>本人の話をじっくり聞きましょう。</li> <li>これからについて一緒に考えましょう。</li> </ul>	<ul style="list-style-type: none"> <li>できることは続けましょう。</li> <li>大変なことは、周りの人に手伝ってもらいましょう。</li> <li>周囲との関わりを持ち続けましょう。</li> <li>施設での生活を希望する場合は早めに見学しておきましょう。</li> <li>将来に備えて、成年後見制度等の利用について検討しましょう。</li> </ul>	<h3>対応のポイント</h3> <ul style="list-style-type: none"> <li>ゆっくり短い言葉で少しずつ伝えましょう。</li> <li>説得や否定はせず、気持ちを受け止めましょう。</li> <li>手をにぎる、背中をさする等スキンシップをとり、安心させましょう。</li> </ul>	
介護保険	申請の相談	介護認定の取得、介護サービスの利用			



## 認知症の方や家族への支援体制

### 予防

介護予防、日常生活支援総合事業  
認知症サポーター養成講座

### 介護

ホームヘルプサービス、デイサービス  
ショートステイ、小規模多機能型居宅介護など

### 地域での支え合い

老人クラブ、地区のサロン  
認知症カフェ・サロン、認知症サポーター

### 医療

かかりつけ医、歯科医、薬局  
認知症初期集中支援チーム  
認知症疾患医療センター  
訪問歯科診療、訪問薬剤師、訪問看護

### 相談

新見市地域包括支援センター、新見市高齢介護課  
新見市在宅医療・介護連携支援センターまんさく  
こころの医療 たいようの丘ホスピタル  
ケアマネジャー、民生委員

### 住まい

認知症グループホーム、介護保険施設など

### 生活支援

配食サービス、移送サービス、成年後見制度



詳しいサービスを紹介した冊紙があります。新見市ホームページからダウンロードできます。また、新見市地域包括支援センターでもお渡しいたします。



# 認知症は早期診断、早期対応が大切

認知症は高齢期にもっともかかりやすい病気の1つです。

令和7年には5人に1人が発症するといわれています。

「認知症になるのを遅らせる」、「認知症になっても進行を緩やかにする」ために早期発見、早期対応が非常に大切です。

(認知症施策推進大綱より)

## 認知症に関する相談は

新見市地域包括支援センター 電話:(0867)72-6209

新見市在宅医療・介護連携支援センター

まんさく(介護老人保健施設くろかみ内) 電話:(0867)88-8270

岡山県認知症疾患医療センター 電話:(0866)22-8300  
(たいようの丘ホスピタル内)

## 認知症サポーターになりませんか？

認知症はいつ自分や家族、知り合いになるか分かりません。

認知症について正しく理解し、認知症の人や家族に対して温かく見守ったり、困ったときに手助けしたりしてくれる方が増えると、ご本人やご家族は安心して過ごすことができます。認知症サポーター養成講座を受けて、認知症について正しく理解し、認知症の人や家族を温かい目で見守る「応援者」になりませんか？

### 例えば

- ゴミ出しが難しくなっている人にゴミ出しの日に声をかける
- 趣味が続けられるようにサポートする
- 買い物に行く時に誘っていく
- 地域の行事と一緒に参加するなど

## 認知症サポーターになるには？

「認知症サポーター養成講座」(1時間～1時間半)を受講すれば、どなたでもなることができます。職場、町内会など10人程度集まる場があれば、講座を開催させていただきます。開催日等の相談については、新見市地域包括支援センター(電話72-6209)にお問い合わせください。

## 認知症カフェに行ってみませんか？

- ・お茶を飲みながらおしゃべりをして情報交換ができます。
  - ・介護や医療の専門家が講師になっての勉強会があります。
  - ・困りごとや制度についてなど気軽に相談できます。
  - ・ゲームやイベント等の活動をすることで認知症予防になります。
- 開催場所や日時については、新見市地域包括支援センターへお問い合わせください。





自分らしく生きるために

参加  
無料

# 人生会議

始めてみませんか

日時 令和5年 **11月30日(木)** 14時開会  
(13時半開場)

場所 **まなび広場にいみ 小ホール**

プログラム

第1部 **講演会** 岡山県医師会移動会長室事業

講師 岡山県医師会 会長 **松山 正春** 氏

岡山大学病院高度救命救急センター

教授 **中尾 篤典** 氏

第2部 **取り組み紹介**

医療法人思誠会 渡辺病院 副院長 **溝尾 妙子** 氏

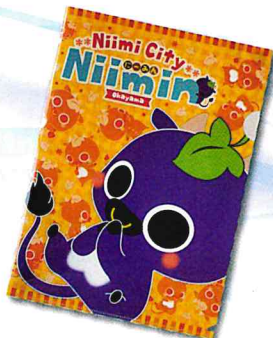
虹の訪問看護ステーション 管理者 **須藤 美帆** 氏

新見市消防署 救急係長 **竹本 典孝** 氏

第3部 **短編ドラマ上映**

**「やってよかった人生会議」**

主演 医療法人思誠会 渡辺病院 院長 **遠藤 彰** 氏



クリアファイル

参 | 加 | 記 | 念 | 品

(にーみんグッズ4点セットで進呈)



ハンカチ



シール



袋

問い合わせ/申し込み先

新見市地域包括支援センター TEL.0867-72-6209

主催：新見地域医療ネットワーク・岡山県医師会・新見医師会







## ACP 人生会議とは



ACP(アドバンス・ケア・プランニング)とは、将来の変化に備え、将来の医療及びケアについて、患者さんを主体に、そのご家族や近い人、医療・ケアチームが、繰り返し話し合いを行い、患者さんの意思決定を支援する過程のことです。  
“もしも”に備えて話し合いをする機会を持ってみませんか。

### ● 撮影の様子



問い合わせ/申し込み先  
新見市地域包括支援センター TEL.0867-72-6209