

住み慣れた場所で 1日でも長く暮らすには？

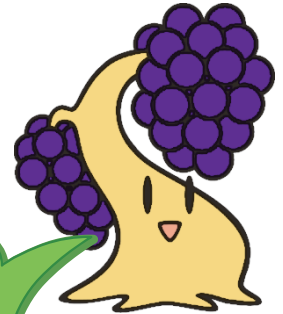


チーモくん

ブランド和牛で新見市のシンボル
「千屋牛」のキャラクター

ピオリン、在宅医療
について知りたいなあ。
教えて。

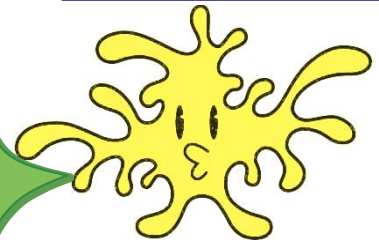
チーモくん、ごめんね。
私も知らないの。
マンサくんに聞いて
みたら。



ピオリン

新見市のシンボル
「ピオーネ」のキャラクター

在宅医療のことなら僕と同じ新見市の花から
とった「在宅医療連携拠点まんさく」に聞いて
みたら。このパンフレットにある居宅介護
支援事業所も在宅のこといろいろ相談にのっ
てくれるよ。このパンフレットには医療・介護の
サービスの地図があるよ。



マンサくん

新見市のシンボル
「アテツマンサク」のキャラクター

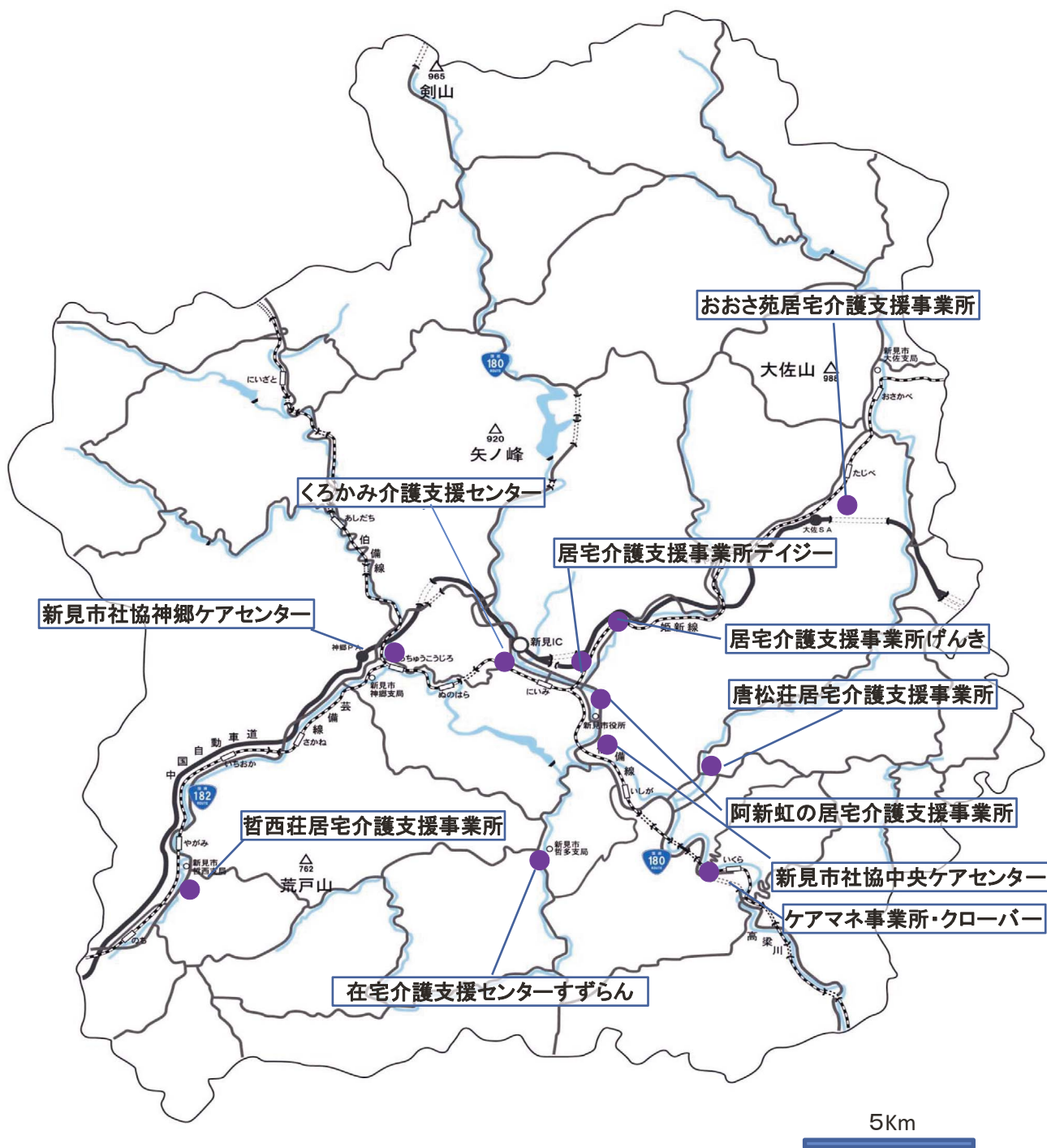
在宅医療について

- 在宅医療をご紹介するのは、病気になっても、住み慣れた場所で
1日でも長く暮らしたいとお考えの方をお手伝いしたいからです。
- 在宅医療を支えるには療養されている方だけでなく、家族の
負担を少しでも軽くすることが大事なことを考えています。
- 往診や訪問看護、また、生活を支援する訪問介護、訪問入浴などの
様々なサービスを活用できることを住民の皆さんに知って
いただくためにパンフレット(資源マップ)を作りました。
- 介護保険法に基づく介護保険を受けられている方については、
居宅介護支援事業所に相談されれば、秘密厳守で相談に
応じます。(相談は無料です。)

目次

1	居宅介護支援事業所	P1
2	病院・診療所・歯科診療所・保険薬局	P2
3	訪問サービス	P4
4	泊まることができるサービス	P5
5	日帰りのサービス	P6

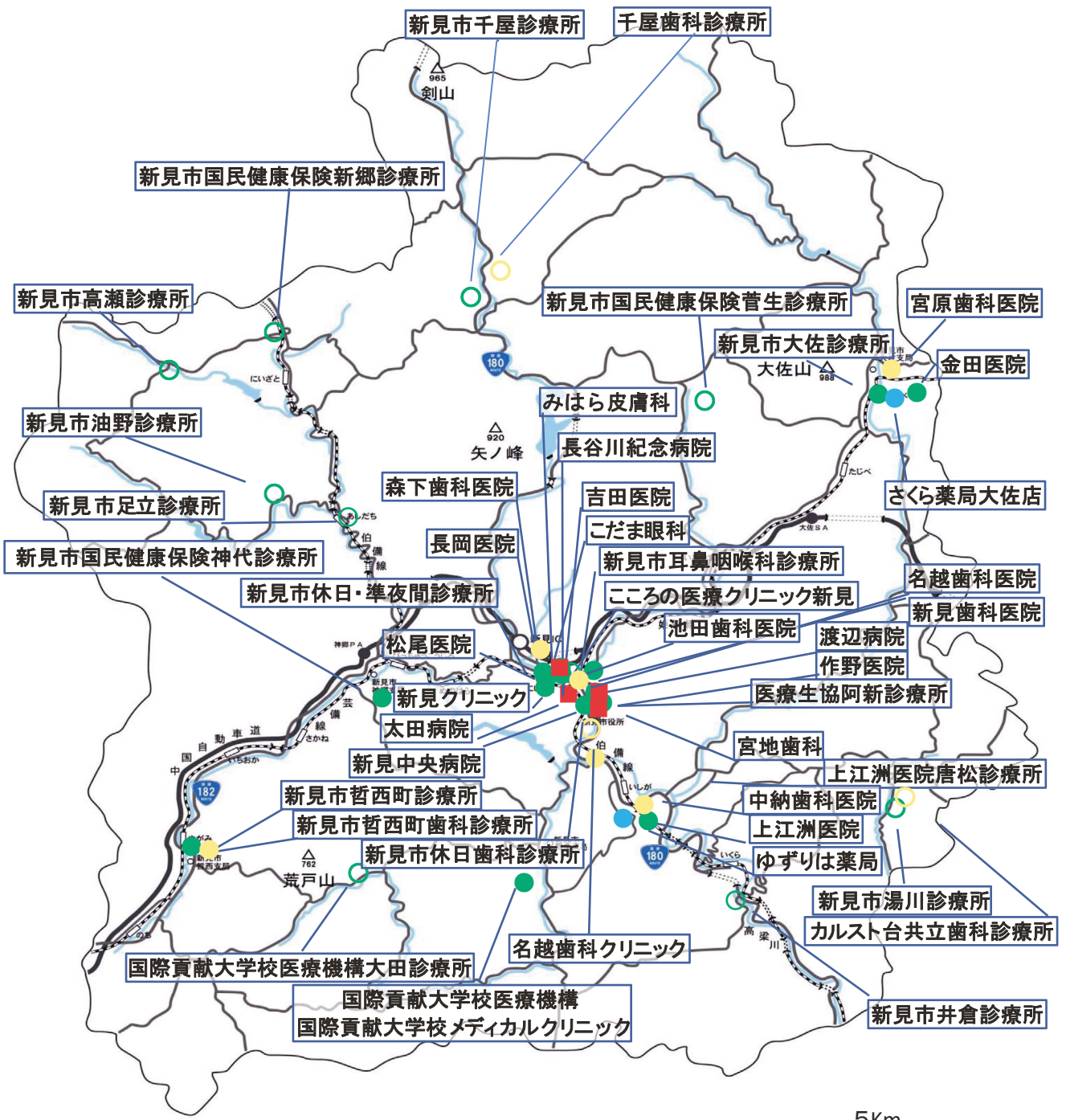
1 居宅介護支援事業所（介護保険相談窓口）



介護で相談したい方は気軽に電話をしてみてください。

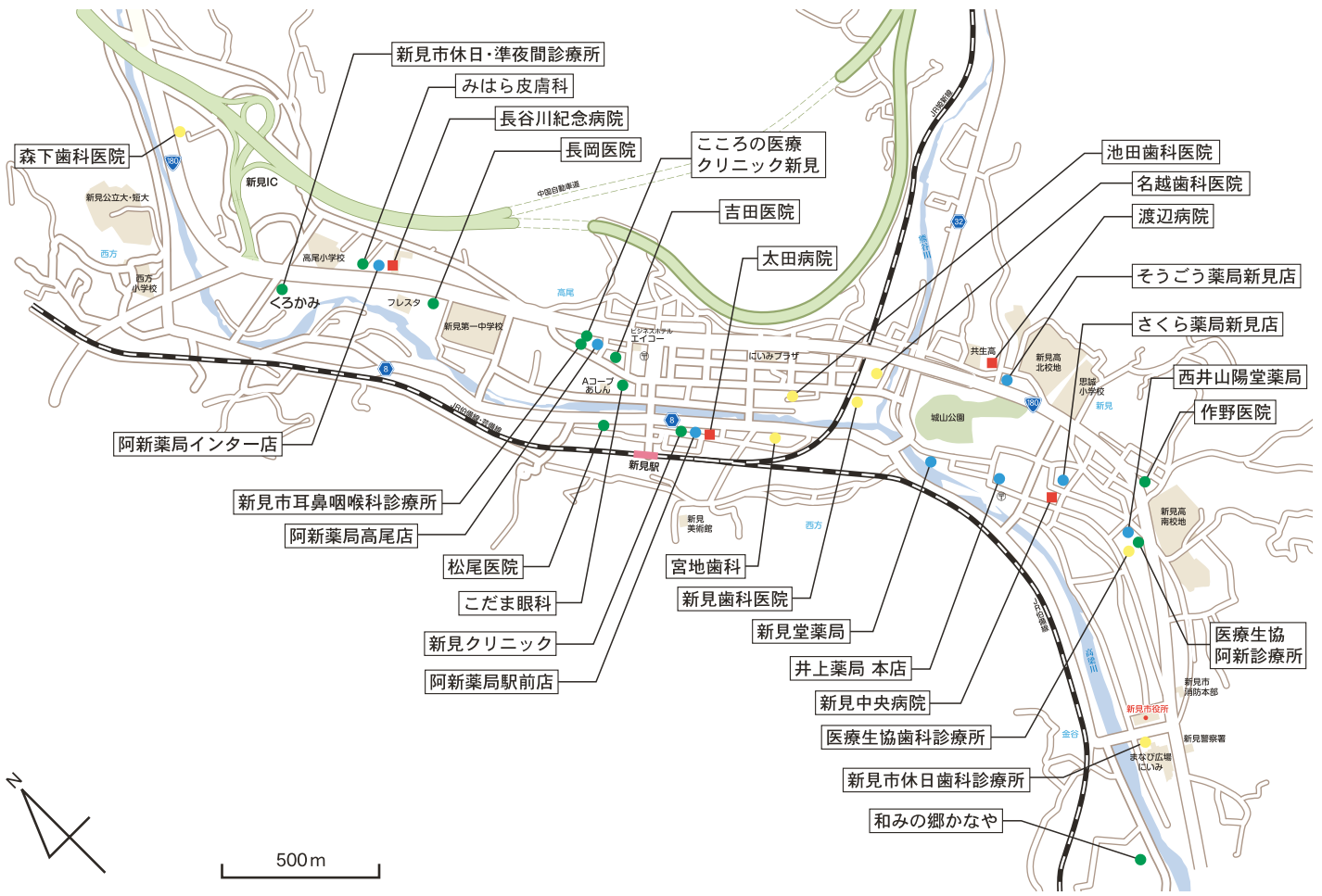
事業者名	住所	電話番号
阿新虹の居宅介護支援事業所	新見市新見741	72-8701
唐松荘居宅介護支援事業所	新見市唐松1749-2	76-2011
居宅介護支援事業所げんき	新見市下熊谷1554-1	71-2234
くろかみ介護支援センター	新見市高尾2306-5	71-0311
新見市社協中央ケアセンター	新見市新見122-5	72-7316
居宅介護支援事業所デイジー	新見市新見2123	72-1076
ケアマネ事業所・クローバー	新見市足見138	75-2135
おおさ苑居宅介護支援事業所	新見市大佐田治部3221	98-3000
新見市社協神郷ケアセンター	新見市神郷下神代3946	92-6677
在宅介護支援センターすずらん	新見市哲多町本郷574-1	96-9901
哲西荘居宅介護支援事業所	新見市哲西町矢田4351	94-3533

※相談は無料です。ケアプランを作成する場合には費用がかかります。

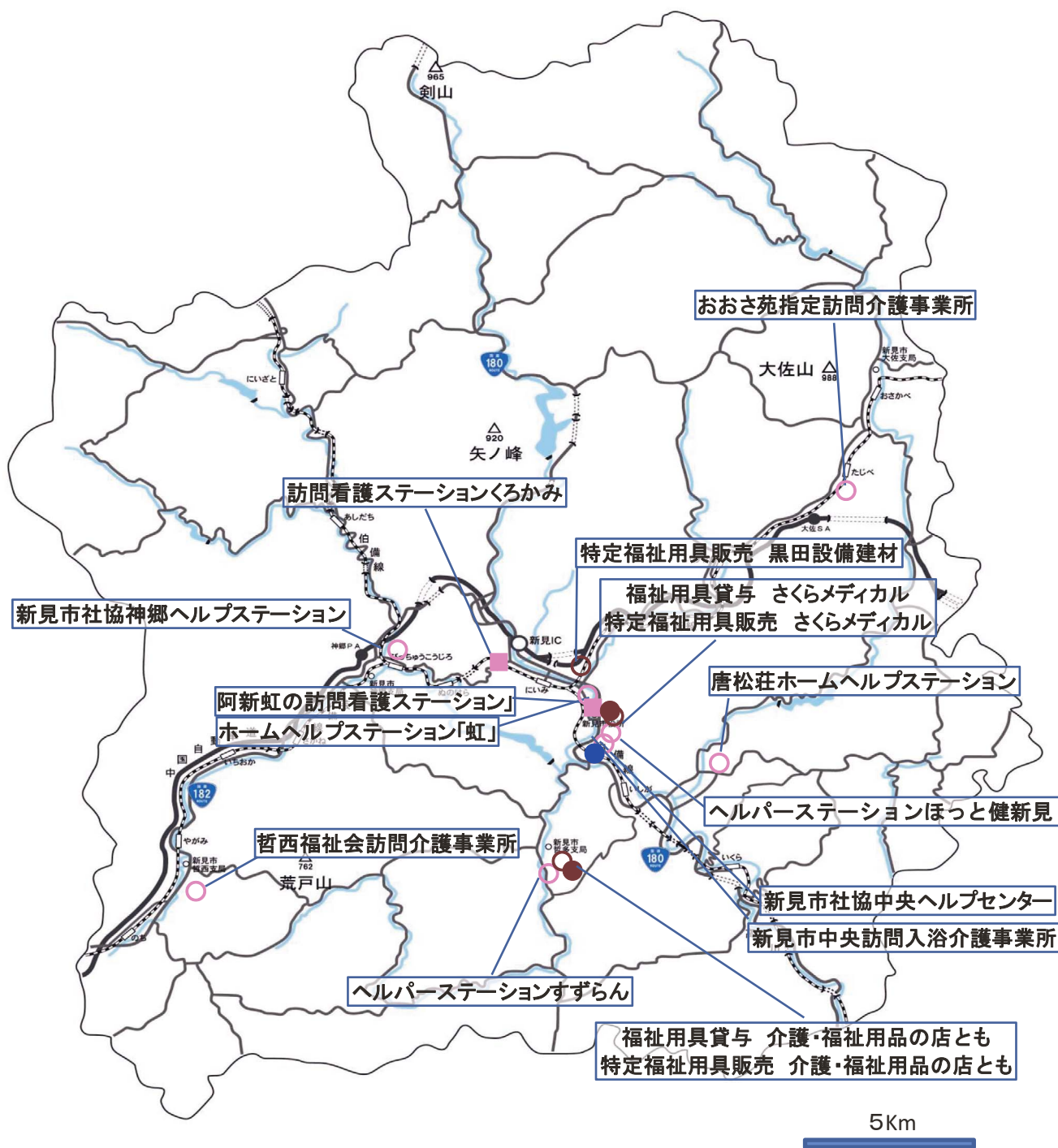


凡例	
■	病院
●	医師が常時いる診療所
○	医師が常時いない診療所
●	歯科医師が常時いる診療所
○	歯科医師が常時いない診療所
●	保険薬局（新見市新見、高尾、西方に位置する薬局は別図に記載）

※新見市中心部の医療機関の位置、薬局は別図を参照してください。
 ※カルスト台共立歯科診療所は現在休業中。

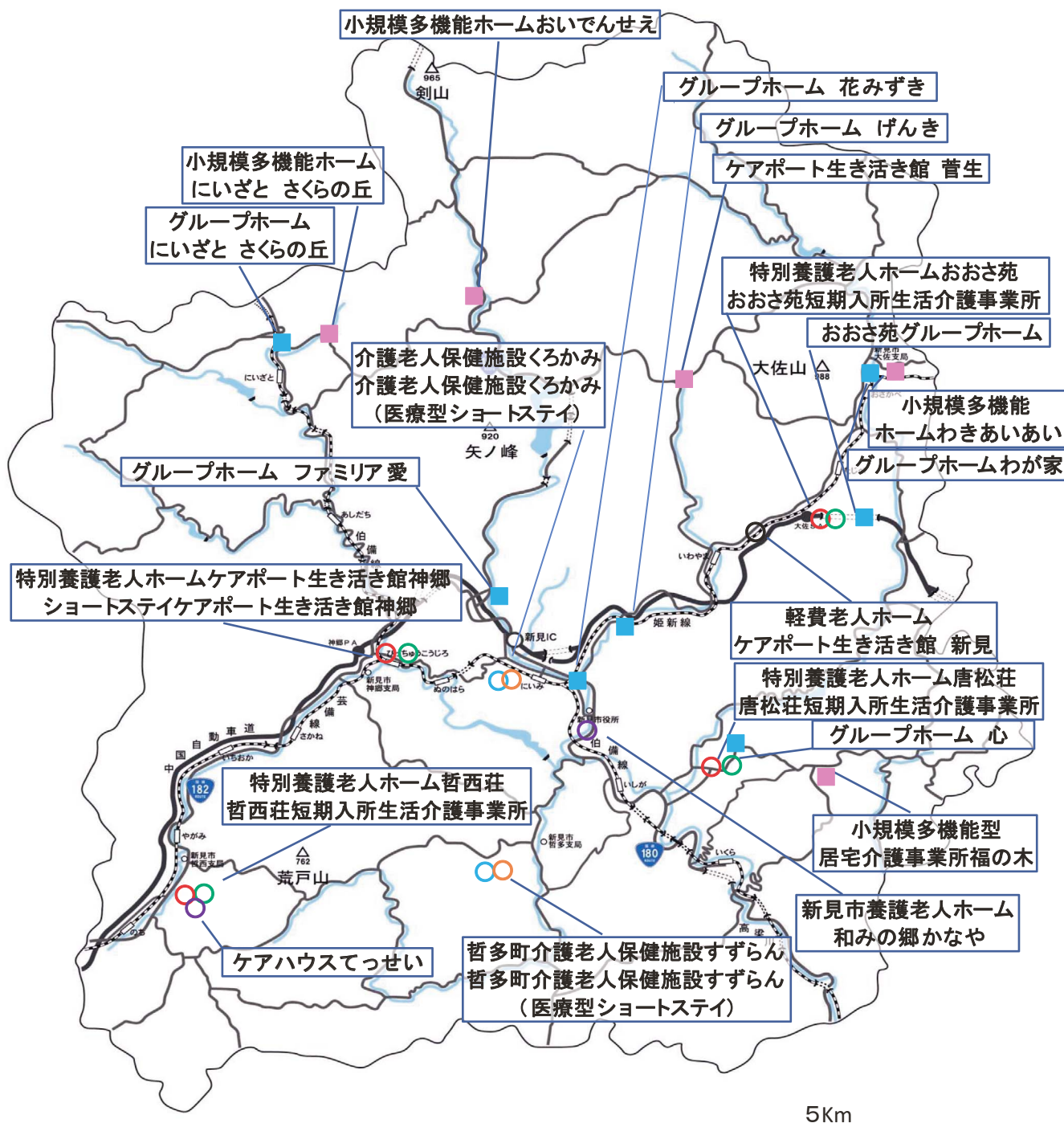


500m



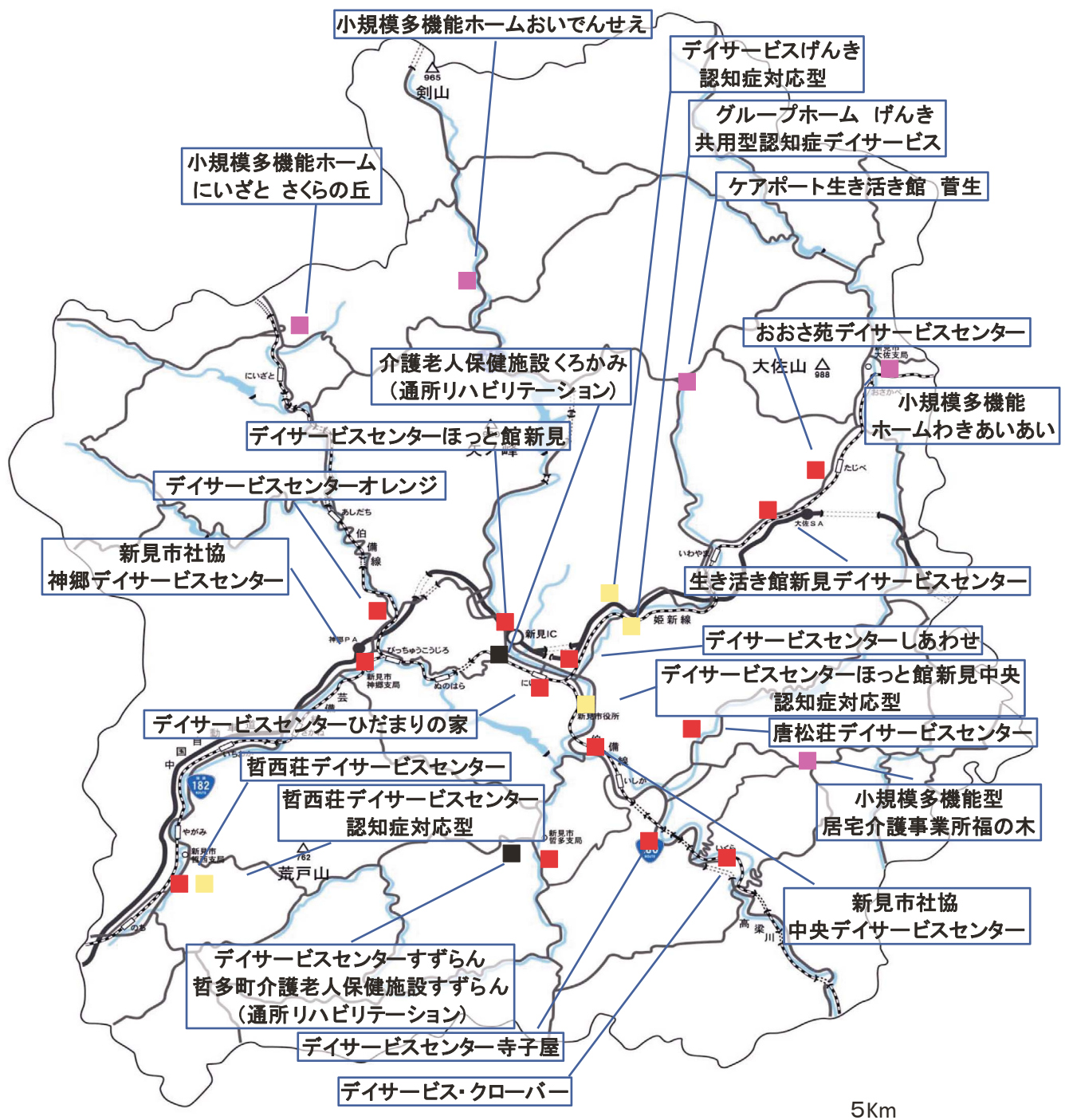
凡例		利用できる範囲
○	訪問介護 (ホームヘルプサービス)	要支援・要介護
■	訪問看護	要支援・要介護
●	訪問入浴介護	要支援・要介護
●	指定福祉用具貸与事業者	
○	指定特定福祉用具販売事業者	

4 泊まることのできるサービス



5Km

凡例		利用できる範囲
○	短期入所生活介護 (ショートステイ)	要支援・要介護
○	短期入所療養介護 (医療型ショートステイ)	要支援・要介護
■	小規模多機能型居宅介護 (短期宿泊)	要支援・要介護
○	介護老人保健施設 (機能訓練を中心とした施設)	要介護のみ
○	特定施設入居者生活介護 (有料老人ホーム等における介護)	要支援・要介護
■	認知症対応型共同生活介護 (グループホーム)	要支援2・要介護
○	介護老人福祉施設 (特別養護老人ホーム)	要介護のみ
介護保険外の施設		年齢等一定の要件を満たす者
○	老人福祉法に規定された老人福祉施設	



凡例		利用できる範囲
■	通所介護	要支援・要介護
■	通所リハビリテーション	要支援・要介護
■	認知症対応型通所介護 (認知症の状態にある方)	要支援・要介護
■	小規模多機能型居宅介護	要支援・要介護

在宅医療普及パンフレット

2013年3月発行

非売品

編集・発行 平成24年度厚生労働省在宅医療連携拠点事業実施機関
新見医師会 在宅医療連携拠点事業まんさく

TEL 72-0309

印刷 株式会社 二鶴堂